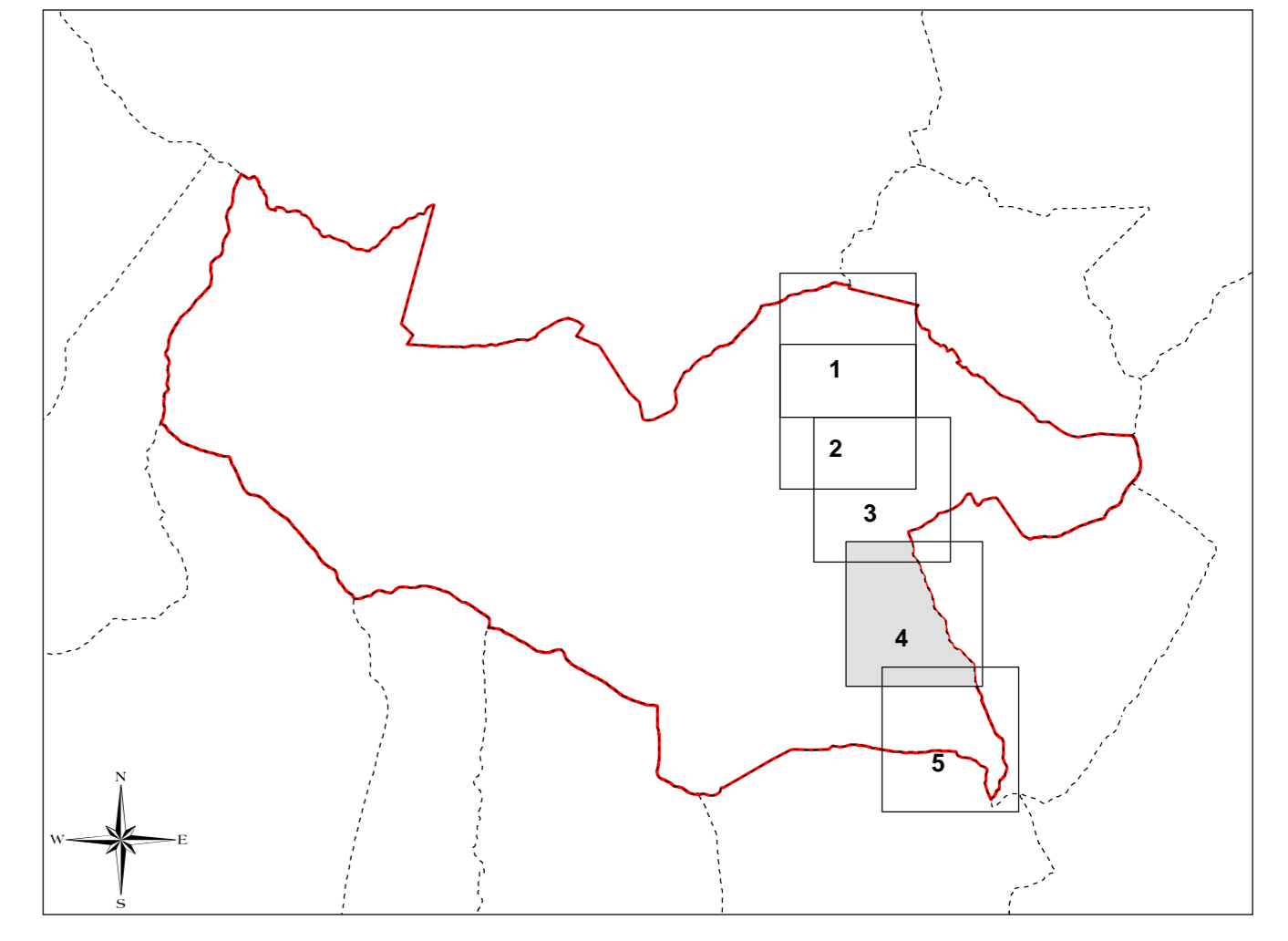


Comune di Torre di Santa Maria  
 Inquadramento tavola 6  
 Scala 1:85000



Confine comunale  
 Territorio rappresentata in carta

**Legenda**

- Confine comunale
  
- Sistema dell'edificato**
- Tessuto edilizio residenziale consolidato  
 Tessuto edilizio rurale consolidato  
 Tessuto edilizio a prevalente destinazione produttiva  
 Tessuto edilizio di antica formazione di valore ambientale  
 Edifici  
 Edifici soglia storica 1847
- ATR Ambiti di trasformazione residenziale  
ATP Ambiti di trasformazione produttiva  
ATS Ambiti di trasformazione servizi (standard)
- Sistema dei valori paesaggistici, ambientali ed ecologici**
- Superficie verde privato vincolato  
 Zona mineraria  
 Ambienti degradati, soggetti a riqualificazione ambientale  
 Superficie a vegetazione naturale incolta  
 Area di cava  
C Cava sospesa - dismessa  
E Edifici di valore storico, monumentale, ambientale  
 Rocce  
G Ghiacciai
- Sistema degli ambiti agricoli**
- Superficie boschiva  
 Colture non specializzate  
 Colture specializzate per produzione intensiva  
 Alpeggi - superficie pascolabile/non pascolabile  
 Prateria alpina d'alta quota
- Servizi e attrezzature di uso pubblico e interesse generale**
- Attrezzature Sportive coperte  
 Attrezzature Sportive scoperte  
 Banca  
 Chiesa, oratorio, convento  
 Cimitero  
 Municipio
- Sistema dei servizi e impianti tecnologici**
- Superfici per servizi ed infrastrutture pubbliche e di uso pubblico  
 Superfici per impianti tecnologici  
 Aree verdi pubbliche attrezzate  
 Camping agriturismo  
 Rifugio  
 Bivacco
- Sistema della mobilità**
- E Viabilità comunale  
P Parcheggi pubblici  
S Viabilità sovramunicipale  
S Serietàistica generale ed escursionistica
- Idrografia**
- Reticolo idrico principale  
 Reticolo idrico minore  
 Lago  
 Alveo di corpo idrico
- Vincoli**
- A Area non soggette a trasformazione urbanistica  
R Rispetto stradale  
C Rispetto cimiteriale  
C Centro Edificato ai sensi della L.865/71  
V Vincoli D.Lgs. 42/2004  
I Vincolo idrogeologico  
2 Vincolo di georischio (classe 2)  
3 Vincolo di georischio (classi 3A, 3B, 3C, 3D, 3E)  
4 Vincolo di georischio (classe 4) - (inedificabilità assoluta)  
S Salvaguardia delle captazioni idropotabili
- Area di rispetto**
- A Area di tutela assoluta  
P Parcheggi interrati  
P Polambulatorio  
P Posta  
S Scuola Elementare  
M Scuola Materna



dott. Lorenzo Murgolo  
 pianificatore territoriale

PGT 2009

Piano di Governo del Territorio

Piano delle Regole Data: Aprile 2009

**Quadro degli obiettivi strategici**  
 Tot. DGP: 6.4  
 Scala: 1:2000

Aggiornamento: Febbraio 2010  
 Allegato alla deliberazione di C.C. n. 7 del 24 Aprile 2009

Adozione	deliberazione di C.C. n. 7 del 24 Aprile 2009
Convalidazione	deliberazione di C.C. n. 5 del 10 Marzo 2010
Approvazione	deliberazione di C.C. n. 5 del 10 Marzo 2010
Publicazione	B.U.R.L. n. ... del ...
Entrata in vigore	.....

Il Sindaco

Il Segretario Comunale

Il Responsabile del Procedimento

Il Tecnico Incaricato

dott. Lorenzo Murgolo  
 pianificatore territoriale  
 ordine degli architetti pianificatori  
 paesaggisti conservatori  
 provincia di Arezzo  
 n. 350

Studio di  
 URBANISTICA  
 12200 Arezzo  
 P.le Martiri 156  
 TEL. FAX 0572 81454  
 E-Mail: urbanistica@studiosm.it

Questo elaborato non può essere riprodotto o comunicato a terzi senza la nostra approvazione.  
 Eventuali errori o omissioni vanno comunicate tempestivamente al progettista.